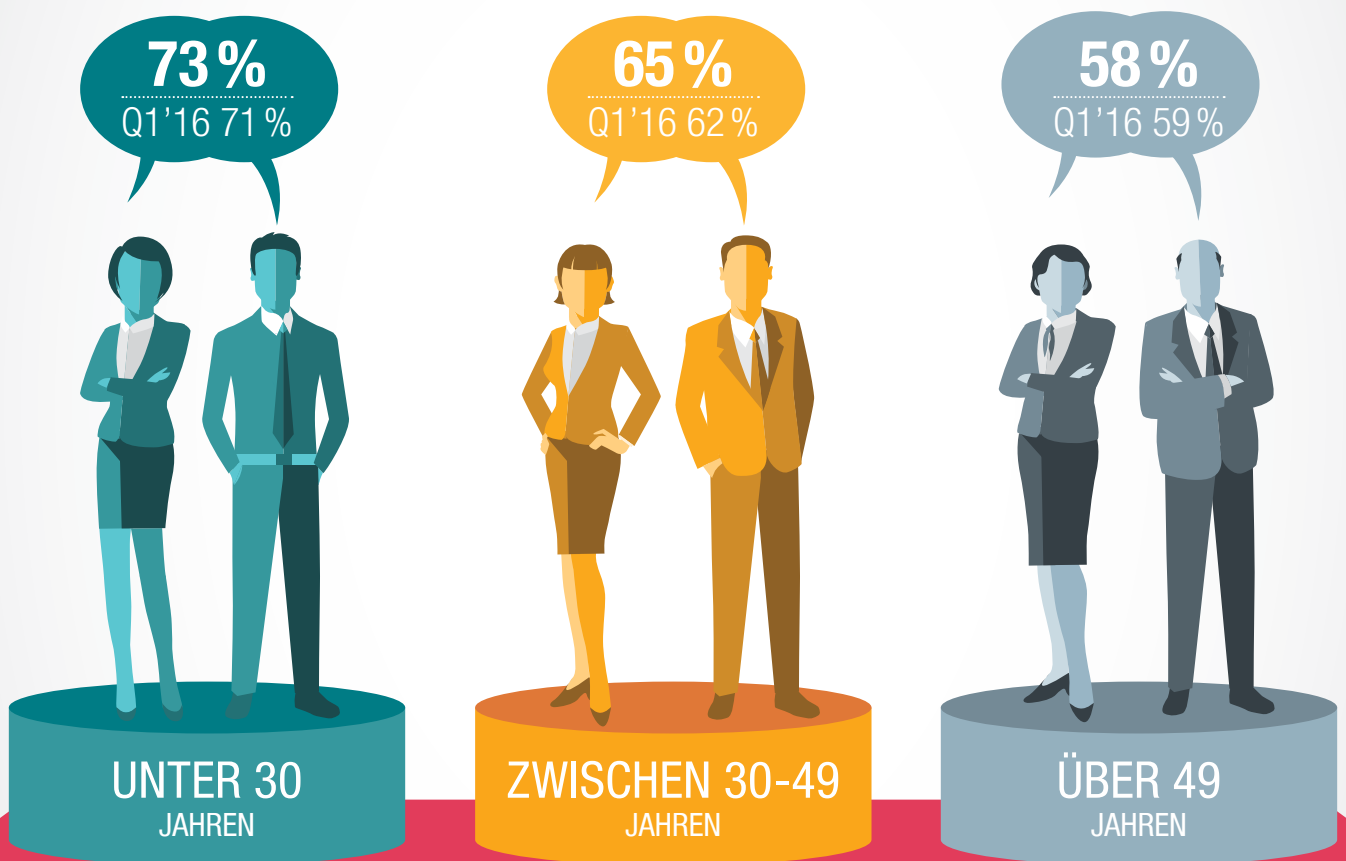


DEUTSCHLAND 

64 % der Kandidaten sind zuversichtlich, dass sich die Lage am Arbeitsmarkt **verbessern wird**



ANTEIL DER BEFRAGTEN KANDIDATEN, DIE ZUVERSICHTLICH SIND, DASS SICH DIE LAGE AM ARBEITSMARKT VERBESSERN WIRD.

DURCHSCHNITTLICHER CONFIDENCE INDEX IN DEUTSCHLAND **64 %** [Q1'16 63%]

DURCHSCHNITTLICHER CONFIDENCE INDEX IN KONTINENTALEUROPA **52 %** [Q1'16 50%]

Der Job Confidence Index beruht auf den Antworten von 1046 Kandidaten, die sich für eine Position über die Webseiten von Michael Page oder Page Personnel beworben haben. Die roten und grünen Dreiecke symbolisieren, dass die Zahlen deutlich unter bzw. über den Durchschnittswerten des vergangenen Quartals liegen.

BERUFLICHE SITUATION

KANDIDATEN UNTER 30 JAHREN



93% [Q1'16 87%] DENKEN, DASS SICH IHRE **MÖGLICHKEITEN ZUR KOMPETENZENTWICKLUNG** VERBESSERN WERDEN



70% [Q1'16 72%]
DENKEN, DASS
SICH IHR
AUFGABENBEREICH
VERBESSERN WIRD



72% [Q1'16 72%] ERWARTEN
EINE **BEFÖRDERUNG**



65% [Q1'16 70%]
ERWARTEN EINE
GEHALTSERHÖHUNG



45% [Q1'16 47%] DENKEN,
DASS SICH IHRE
WORK-LIFE BALANCE
IN DEN NÄCHSTEN
12 MONATEN
VERBESSERN WIRD



53% [Q1'16 58%] DENKEN, DASS SIE WENIGER ALS 3 MONATE
BENÖTIGEN WERDEN, UM **EINEN NEUEN JOB ZU FINDEN**

BERUFLICHE SITUATION

KANDIDATEN ZWISCHEN 30-49 JAHREN



71% [Q1'16 74%] DENKEN, DASS SICH IHRE **MÖGLICHKEITEN**
ZUR **KOMPETENZENTWICKLUNG** VERBESSERN WERDEN



52% [Q1'16 55%] DENKEN,
DASS SICH IHR
AUFGABENBEREICH
VERBESSERN WIRD



57% [Q1'16 63%] ERWARTEN
EINE **BEFÖRDERUNG**



54% [Q1'16 55%]
ERWARTEN EINE
GEHALTSERHÖHUNG



39% [Q1'16 40%] DENKEN,
DASS SICH IHRE
WORK-LIFE BALANCE
IN DEN NÄCHSTEN
12 MONATEN
VERBESSERN WIRD



40% [Q1'16 47%] DENKEN, DASS SIE WENIGER ALS 3 MONATE
BENÖTIGEN WERDEN, UM **EINEN NEUEN JOB ZU FINDEN**

BERUFLICHE SITUATION

KANDIDATEN ÜBER 49 JAHREN



63% [Q1'16 64%] DENKEN, DASS SICH IHRE **MÖGLICHKEITEN**
ZUR **KOMPETENZENTWICKLUNG** VERBESSERN WERDEN



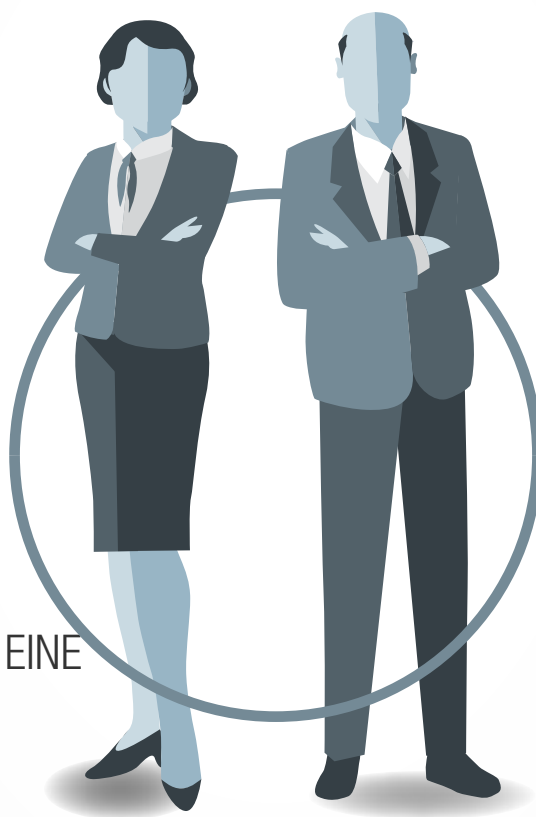
▼ **42%** [Q1'16 53%]
DENKEN,
DASS SICH IHR
AUFGABENBEREICH
VERBESSERN WIRD



39% [Q1'16 41%] ERWARTEN EINE
GEHALTSERHÖHUNG



38% [Q1'16 46%] ERWARTEN
EINE **BEFÖRDERUNG**



36% [Q1'16 42%] DENKEN,
DASS SICH IHRE
WORK-LIFE BALANCE
IN DEN NÄCHSTEN
12 MONATEN
VERBESSERN WIRD

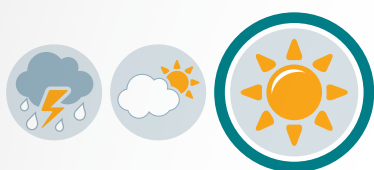


38% [Q1'16 40%] DENKEN, DASS SIE WENIGER ALS 3 MONATE
BENÖTIGEN WERDEN, UM **EINEN NEUEN JOB ZU FINDEN**

MARKTWAHRNEHMUNG

KANDIDATEN UNTER 30 JAHREN

78% [Q1'16 75%] HALTEN
DIE **DERZEITIGE
ARBEITSMARKTSITUATION**
FÜR GUT



78% [Q1'16 70%] DENKEN,
DASS DIE **ZUKÜNFTIGE
ARBEITSMARKTSITUATION**
GUT SEIN WIRD



88% [Q1'16 83%] HALTEN
DIE **DERZEITIGE
WIRTSCHAFTSLAGE** FÜR GUT

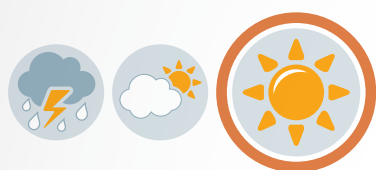


85% [Q1'16 77%] DENKEN, DASS DIE
ZUKÜNFTIGE WIRTSCHAFTSLAGE
GUT SEIN WIRD

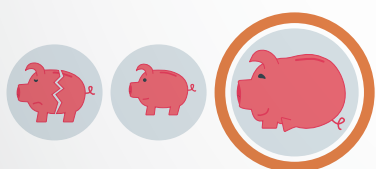
MARKTWAHRNEHMUNG

KANDIDATEN ZWISCHEN 30-49 JAHREN

▲ **82%** [Q1'16 73%] HALTEN
DIE **DERZEITIGE**
ARBEITSMARKTSITUATION
FÜR GUT



▲ **82%** [Q1'16 67%] DENKEN,
DASS DIE **ZUKÜNFTIGE**
ARBEITSMARKTSITUATION
GUT SEIN WIRD



▲ **89%** [Q1'16 81%] HALTEN
DIE **DERZEITIGE**
WIRTSCHAFTSLAGE FÜR GUT

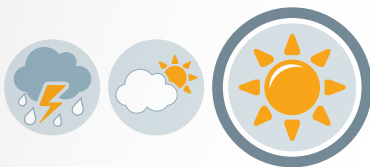


▲ **85%** [Q1'16 71%] DENKEN, DASS DIE
ZUKÜNFTIGE WIRTSCHAFTSLAGE
GUT SEIN WIRD

MARKTWAHRNEHMUNG

KANDIDATEN ÜBER 49 JAHREN

78% [Q1'16 77%] HALTEN
DIE **DERZEITIGE**
ARBEITSMARKTSITUATION
FÜR GUT



72% [Q1'16 68%] DENKEN,
DASS DIE **ZUKÜNFTIGE**
ARBEITSMARKTSITUATION
GUT SEIN WIRD



89% [Q1'16 86%] HALTEN
DIE **DERZEITIGE**
WIRTSCHAFTSLAGE FÜR GUT



▲ **81%** [Q1'16 72%] DENKEN, DASS DIE
ZUKÜNFTIGE WIRTSCHAFTSLAGE
GUT SEIN WIRD